

深圳市宏创捷电子有限公司

Shenzhen hongchuangjie Electronics Co., Ltd

客户名称:

Customer

/

产品名称:

Part Name

插件电感—HCPK系列
Winding plug-in inductance

产品规格:

Specification

HCPK Series

版本号:

Version No.

1.0

日期:

DATE

2020.11

制造 Manufacturer			客户 Customer		
拟制 Draft by	审核 Checked by	确认 Approve by	检验 Check by	审核 Checked by	批准 Approval by

请务必在使用敝公司产品之前阅读。

注意

■本产品目录中所记载的内容为2020年11月之内容。因改良等原因，可能会不经预告而变更记载内容，所以请务必在使用前先确认最新的产品信息。未按照本产品目录中所记载的内容或交货规格说明书使用敝公司产品的，即便其致使使用设备发生损害、瑕疵等时，敝公司也不承担任何责任，敬请悉知。

■就规格相关的详细内容，敝公司备有交货规格说明书，详情请向敝公司咨询。

■装置会因通电而自我发热（温度上升），因此在热设计方面需留有充分余地。

■请在采购规格书的范围内使用。

■使用敝公司产品时，请务必事先安装到设备之后，在实际使用的环境下进行评估和确认。

■本产品目录中记载的产品是指在通用标准用途意义上的一般电子设备 [AV设备、办公自动化设备、家电产品、娱乐设备、办公设备、计测设备、信息/通讯设备（手机、电脑等）]。另外，请勿将敝公司产品使用于对安全性和可靠性要求较高的设备，或者设备的故障，误动作，运转不良可能会给人的生命，身体及财产等造成损害（航天设备、航空设备、运输设备（汽车，电车，船舶等）、医疗设备、发电控制设备、原子能控制设备、核动力相关设备、海底设备、交通工具控制设备、公共性的高度信息处理设备、防灾设备、军事设备等）。且即便属于一般电子设备，使用于对安全性和可靠性要求较高的设备、电路上时，敝公司建议进行充分的安全评估，并根据需要，在设计时追加保护电路等。

未经敝公司的事先书面同意，把本产品目录中所记载的产品使用于前述需要向敝公司咨询的设备或敝公司禁止使用的设备，从而给客户或第三方造成损害的，敝公司不承担任何责任，敬请悉知。

■本产品目录中所记载的信息是用于说明相关产品的典型操作以及相关应用。此类信息的使用不代表对于敝公司以及第三方的知识产权以及其他权利的使用许可或是不侵权保证。

■敝公司产品的保证范围仅限于交付的敝公司产品单品，就敝公司产品的故障或瑕疵所诱发的损害，敝公司不承担任何责任，敬请悉知。

■本产品目录中所记载的内容适用于从敝公司营业所、销售子公司、销售代理店（即“正规销售渠道”）购买的敝公司产品，并不适用于从上述以外的渠道购买的敝公司产品，敬请悉知。

插件电感—HCPK系列

Winding plug-in inductance

Operating Temperature: -25°C~ +105°C

● 特征

● 高频铁氧体。

● 用于电源,DC-DC转换器; 电视机, 录相机, 计算机; 计算机周边设计; 电话机, 空气调节器, 家用电器, 电动玩具等。

● 用途

录像机、液晶显示器、笔记本电脑、通讯、设备、办公自动化等电子设备的电源扼流。

● 品名系统

HCPK 0608 - 100 K
① ② ③ ④

① 分类代码; HCCS品牌代码

② 外形尺寸: 0406~1016

③ 公称电感量: 例如100=10μH
 101=100μH
 102=1mH

④ 电感公差: 例:K=±10%
M=±20% N=±30%

● FEATURES

● Contain high - frequency ferrite,comparatively large rated current.

● Power supplies, DC-DC converters, TVs, VTRs, Computers; computer Peripherals,Telephones, Air-Cindltions, Home Elecyric Appliance, Electronic toys and games.

● APPLICATIONS

Power supply choke for small electrical equipments such as VTR, LCD display, Notebook, communication equipment, and so on.

PRODUCT IDENTIFICATION

① Type:HCCS-Brand code.

② External Dimensions: 0406~1016

③ Nominal Inductance;Eg.100=10μH
 101=100μH
 102=1mH

④ Inductance Tolerance;Eg.K=±10%
M=±20% N=±30%

◆ Design as Customer's Requested Specifications. (可按顾客的特殊需求设计)

注: 记载内容, 在没有予告的情况下有可能改进和变更, 请予以谅解。

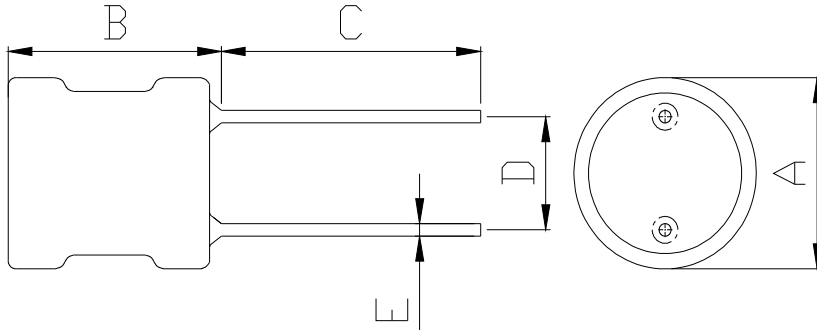
插件电感—HCPK系列

Winding plug-in inductance

Operating Temperature: $-25^{\circ}\text{C} \sim +105^{\circ}\text{C}$

外观尺寸

SHAPE AND DIMENSIONS



TYPE	A	B	C	D	E
HCPK0406	6.0Max	9.0Max	15 ± 2.0	2.0 ± 0.5	0.48 ± 0.05
HCPK0608	8.0Max	11.0Max	15 ± 2.0	3.0 ± 0.5	0.6 ± 0.05
HCPK0810	11.0Max	13.0Max	15 ± 2.0	5.0 ± 0.5	0.6 ± 0.05
HCPK0912	12.0Max	15.0Max	15 ± 2.0	5.0 ± 0.5	0.8 ± 0.1
HCPK1016	13.0Max	20.0Max	15 ± 2.0	6.0 ± 0.5	0.8 ± 0.1

PACKAGING

Series	HCPK0406	HCPK0608	HCPK0810	HCPK0912	HCPK1016
Packaging	1000	1000	500	500	200

◆ Design as Customer's Requested Specifications. (可按顾客的特殊需求设计)

注：记载内容，在没有予告的情况下有可能改进和变更，请予以谅解。

深圳市宏创捷电子有限公司

SHENZHEN HONGCHUANGJIE ELECTRONICS CO.,Ltd

HCJD[®]

插件电感—HCPK系列

Winding plug-in inductance

Operating Temperature: -25°C~ +105°C

规格特性

SPECIFICATIONS

HCPK0406(TYPE)

PART NUMBER	INDUCTANCE (μH)	DCR (Max.) (Ω)	Idc (Max.) (A)	TEST FREQUENCY
HCPK0406-4R7M	4.7	0.120	1.50	100KHz, 0.25V
HCPK0406-5R6M	5.6	0.120	1.20	100KHz, 0.25V
HCPK0406-6R8M	6.8	0.130	1.00	100KHz, 0.25V
HCPK0406-8R2M	8.2	0.140	0.80	100KHz, 0.25V
HCPK0406-100K	10	0.150	0.70	1KHz,0.25V
HCPK0406-120K	12	0.180	0.60	1KHz,0.25V
HCPK0406-150K	15	0.200	0.65	1KHz,0.25V
HCPK0406-180K	18	0.240	0.63	1KHz,0.25V
HCPK0406-220K	22	0.260	0.60	1KHz,0.25V
HCPK0406-270K	27	0.300	0.56	1KHz,0.25V
HCPK0406-330K	33	0.400	0.55	1KHz,0.25V
HCPK0406-390K	39	0.500	0.52	1KHz,0.25V
HCPK0406-470K	47	0.600	0.50	1KHz,0.25V
HCPK0406-560K	56	0.70	0.50	1KHz,0.25V
HCPK0406-680K	68	1.00	0.48	1KHz,0.25V
HCPK0406-820K	82	1.20	0.47	1KHz,0.25V
HCPK0406-101K	100	1.40	0.45	1KHz,0.25V
HCPK0406-121K	120	1.50	0.40	1KHz,0.25V
HCPK0406-151K	150	1.60	0.35	1KHz,0.25V
HCPK0406-181K	180	1.80	0.30	1KHz,0.25V
HCPK0406-221K	220	2.00	0.24	1KHz,0.25V
HCPK0406-271K	270	2.50	0.22	1KHz,0.25V
HCPK0406-331K	330	3.00	0.20	1KHz,0.25V
HCPK0406-391K	390	3.30	0.18	1KHz,0.25V
HCPK0406-471K	470	3.50	0.18	1KHz,0.25V
HCPK0406-561K	560	4.0	0.16	1KHz,0.25V
HCPK0406-681K	680	6.0	0.15	1KHz,0.25V
HCPK0406-821K	820	7.0	0.12	1KHz,0.25V
HCPK0406-102K	1000	9.0	0.10	1KHz,0.25V
HCPK0406-122K	1200	12	0.09	1KHz,0.25V
HCPK0406-152K	1500	15	0.08	1KHz,0.25V
HCPK0406-182K	1800	17	0.070	1KHz,0.25V
HCPK0406-222K	2200	22	0.070	1KHz,0.25V
HCPK0406-272K	2700	30	0.060	1KHz,0.25V
HCPK0406-332K	3300	33	0.055	1KHz,0.25V

◆ Design as Customer's Requested Specifications. (可按顾客的特殊需求设计)

注：记载内容，在没有予告的情况下有可能改进和变更，请予以谅解。

插件电感—HCPK系列

Winding plug-in inductance

Operating Temperature: -25°C~ +105°C

规格特性

SPECIFICATIONS

HCPK0608(TYPE)

PART NUMBER	INDUCTANCE (μ H)	DCR (Max.) (Ω)	Idc (Max.) (A)	TEST FREQUENCY
HCPK0608-100K	10	0.09	2.00	1KHz,0.25V
HCPK0608-120K	12	0.10	1.90	1KHz,0.25V
HCPK0608-150K	15	0.11	1.80	1KHz,0.25V
HCPK0608-180K	18	0.12	1.60	1KHz,0.25V
HCPK0608-220K	22	0.12	1.50	1KHz,0.25V
HCPK0608-270K	27	0.17	1.20	1KHz,0.25V
HCPK0608-330K	33	0.19	1.00	1KHz,0.25V
HCPK0608-390K	39	0.22	0.95	1KHz,0.25V
HCPK0608-470K	47	0.23	0.90	1KHz,0.25V
HCPK0608-560K	56	0.29	0.85	1KHz,0.25V
HCPK0608-680K	68	0.37	0.80	1KHz,0.25V
HCPK0608-820K	82	0.39	0.75	1KHz,0.25V
HCPK0608-101K	100	0.44	0.70	1KHz,0.25V
HCPK0608-121K	120	0.64	0.65	1KHz,0.25V
HCPK0608-151K	150	0.73	0.60	1KHz,0.25V
HCPK0608-181K	180	0.82	0.55	1KHz,0.25V
HCPK0608-221K	220	0.92	0.50	1KHz,0.25V
HCPK0608-271K	270	1.3	0.45	1KHz,0.25V
HCPK0608-331K	330	1.5	0.40	1KHz,0.25V
HCPK0608-391K	390	1.8	0.35	1KHz,0.25V
HCPK0608-471K	470	2.3	0.30	1KHz,0.25V
HCPK0608-561K	560	3.0	0.28	1KHz,0.25V
HCPK0608-681K	680	3.25	0.25	1KHz,0.25V
HCPK0608-821K	820	4.16	0.23	1KHz,0.25V
HCPK0608-102K	1000	5.00	0.21	1KHz,0.25V
HCPK0608-122K	1200	6.50	0.20	1KHz,0.25V
HCPK0608-152K	1500	8.00	0.17	1KHz,0.25V
HCPK0608-182K	1800	9.00	0.16	1KHz,0.25V
HCPK0608-222K	2200	9.50	0.14	1KHz,0.25V
HCPK0608-272K	2700	10.00	0.12	1KHz,0.25V
HCPK0608-332K	3300	11.00	0.10	1KHz,0.25V
HCPK0608-392K	3900	13.00	0.09	1KHz,0.25V
HCPK0608-472K	4700	17.00	0.080	1KHz,0.25V
HCPK0608-682K	6800	27.00	0.060	1KHz,0.25V
HCPK0608-103K	10000	38.00	0.050	1KHz,0.25V
HCPK0608-153K	15000	65.00	0.040	1KHz,0.25V

◆ Design as Customer's Requested Specifications. (可按顾客的特殊需求设计)

注：记载内容，在没有予告的情况下有可能改进和变更，请予以谅解。

深圳市宏创捷电子有限公司

SHENZHEN HONGCHUANGJIE ELECTRONICS CO.,Ltd

HCJD[®]

插件电感—HCPK系列

Winding plug-in inductance

Operating Temperature: -25°C ~ +105°C

规格特性

SPECIFICATIONS

HCPK0810(TYPE)

PART NUMBER	INDUCTANCE (μ H)	DCR (Max.) (Ω)	Idc (Max.) (A)	TEST FREQUENCY
HCPK0810-4R7M	4.7	0.06	4.00	100KHz,0.25V
HCPK0810-100K	10	0.07	3.50	1KHz,0.25V
HCPK0810-120K	12	0.08	3.20	1KHz,0.25V
HCPK0810-150K	15	0.09	3.00	1KHz,0.25V
HCPK0810-180K	18	0.10	2.80	1KHz,0.25V
HCPK0810-220K	22	0.12	2.50	1KHz,0.25V
HCPK0810-270K	27	0.14	2.20	1KHz,0.25V
HCPK0810-330K	33	0.16	2.00	1KHz,0.25V
HCPK0810-390K	39	0.16	1.80	1KHz,0.25V
HCPK0810-470K	47	0.18	1.50	1KHz,0.25V
HCPK0810-560K	56	0.20	1.40	1KHz,0.25V
HCPK0810-680K	68	0.23	1.30	1KHz,0.25V
HCPK0810-820K	82	0.27	1.20	1KHz,0.25V
HCPK0810-101K	100	0.30	1.20	1KHz,0.25V
HCPK0810-121K	120	0.33	1.00	1KHz,0.25V
HCPK0810-151K	150	0.46	0.80	1KHz,0.25V
HCPK0810-181K	180	0.51	0.60	1KHz,0.25V
HCPK0810-221K	220	0.62	0.55	1KHz,0.25V
HCPK0810-271K	270	0.65	0.45	1KHz,0.25V
HCPK0810-331K	330	0.79	0.40	1KHz,0.25V
HCPK0810-391K	390	0.91	0.40	1KHz,0.25V
HCPK0810-471K	470	1.1	0.35	1KHz,0.25V
HCPK0810-561K	560	1.2	0.30	1KHz,0.25V
HCPK0810-681K	680	1.5	0.28	1KHz,0.25V
HCPK0810-821K	820	1.7	0.25	1KHz,0.25V
HCPK0810-102K	1000	2.0	0.22	1KHz,0.25V
HCPK0810-122K	1200	2.5	0.20	1KHz,0.25V
HCPK0810-152K	1500	2.9	0.18	1KHz,0.25V
HCPK0810-182K	1800	3.5	0.15	1KHz,0.25V
HCPK0810-222K	2200	4.2	0.14	1KHz,0.25V
HCPK0810-332K	3300	6.1	0.12	1KHz,0.25V
HCPK0810-472K	4700	8.0	0.100	1KHz,0.25V
HCPK0810-562K	5600	10.0	0.095	1KHz,0.25V
HCPK0810-682K	6800	14.0	0.090	1KHz,0.25V
HCPK0810-822K	8200	15.0	0.085	1KHz,0.25V
HCPK0810-103K	10000	20.0	0.080	1KHz,0.25V
HCPK0810-123K	12000	22.0	0.070	1KHz,0.25V
HCPK0810-153K	15000	24.0	0.060	1KHz,0.25V

插件电感—HCPK系列

Winding plug-in inductance

Operating Temperature: -25°C~ +105°C

规格特性

SPECIFICATIONS

HCPK0912(TYPE)

PART NUMBER	INDUCTANCE (μ H)	DCR (Max.) (Ω)	Idc (Max.) (A)	TEST FREQUENCY
HCPK0912-100K	10	0.04	4.00	1KHz,0.25V
HCPK0912-120K	12	0.045	3.80	1KHz,0.25V
HCPK0912-150K	15	0.05	3.50	1KHz,0.25V
HCPK0912-180K	18	0.06	3.20	1KHz,0.25V
HCPK0912-220K	22	0.07	3.00	1KHz,0.25V
HCPK0912-270K	27	0.10	2.80	1KHz,0.25V
HCPK0912-330K	33	0.12	2.50	1KHz,0.25V
HCPK0912-390K	39	0.12	2.00	1KHz,0.25V
HCPK0912-470K	47	0.13	1.90	1KHz,0.25V
HCPK0912-560K	56	0.14	1.80	1KHz,0.25V
HCPK0912-680K	68	0.15	1.70	1KHz,0.25V
HCPK0912-820K	82	0.16	1.60	1KHz,0.25V
HCPK0912-101K	100	0.25	1.50	1KHz,0.25V
HCPK0912-121K	120	0.28	1.20	1KHz,0.25V
HCPK0912-151K	150	0.30	1.00	1KHz,0.25V
HCPK0912-181K	180	0.45	0.70	1KHz,0.25V
HCPK0912-221K	220	0.50	0.60	1KHz,0.25V
HCPK0912-331K	330	0.85	0.45	1KHz,0.25V
HCPK0912-391K	390	0.95	0.40	1KHz,0.25V
HCPK0912-471K	470	1.1	0.35	1KHz,0.25V
HCPK0912-561K	560	1.2	0.30	1KHz,0.25V
HCPK0912-681K	680	1.3	0.25	1KHz,0.25V
HCPK0912-821K	820	1.5	0.20	1KHz,0.25V
HCPK0912-102K	1000	2.0	0.20	1KHz,0.25V
HCPK0912-122K	1200	2.3	0.18	1KHz,0.25V
HCPK0912-152K	1500	2.9	0.17	1KHz,0.25V
HCPK0912-182K	1800	3.3	0.16	1KHz,0.25V
HCPK0912-222K	2200	4.5	0.15	1KHz,0.25V
HCPK0912-332K	3300	5.7	0.13	1KHz,0.25V
HCPK0912-472K	4700	7.2	0.12	1KHz,0.25V
HCPK0912-682K	6800	12	0.10	1KHz,0.25V
HCPK0912-103K	10000	16	0.09	1KHz,0.25V
HCPK0912-123K	12000	18	0.09	1KHz,0.25V
HCPK0912-153K	15000	21	0.08	1KHz,0.25V
HCPK0912-183K	18000	25	0.08	1KHz,0.25V
HCPK0912-223K	22000	33	0.07	1KHz,0.25V
HCPK0912-273K	27000	40	0.05	1KHz,0.25V
HCPK0912-333K	33000	45	0.04	1KHz,0.25V

插件电感—HCPK系列

Winding plug-in inductance

Operating Temperature: -25°C ~ +105°C

规格特性

SPECIFICATIONS

HCPK1016(TYPE)

PART NUMBER	INDUCTANCE (μH)	DCR (Max.) (Ω)	Idc (Max.) (A)	TEST FREQUENCY
HCPK1016-4R7M	4.7	0.020	5.8	100KHz,0.25V
HCPK1016-5R6M	5.6	0.025	5.5	100KHz,0.25V
HCPK1016-6R8M	6.8	0.025	5.4	100KHz,0.25V
HCPK1016-8R2M	8.2	0.028	5.2	100KHz,0.25V
HCPK1016-100K	10	0.035	5.0	1KHz,0.25V
HCPK1016-120K	12	0.035	4.5	1KHz,0.25V
HCPK1016-150K	15	0.040	4.0	1KHz,0.25V
HCPK1016-180K	18	0.060	4.0	1KHz,0.25V
HCPK1016-220K	22	0.080	3.8	1KHz,0.25V
HCPK1016-270K	27	0.100	3.5	1KHz,0.25V
HCPK1016-330K	33	0.100	3.5	1KHz,0.25V
HCPK1016-390K	39	0.120	3.2	1KHz,0.25V
HCPK1016-470K	47	0.120	3.0	1KHz,0.25V
HCPK1016-560K	56	0.130	2.8	1KHz,0.25V
HCPK1016-680K	68	0.140	2.5	1KHz,0.25V
HCPK1016-820K	82	0.150	2.2	1KHz,0.25V
HCPK1016-101K	100	0.180	2.0	1KHz,0.25V
HCPK1016-121K	120	0.200	1.8	1KHz,0.25V
HCPK1016-151K	150	0.220	1.6	1KHz,0.25V
HCPK1016-181K	180	0.250	1.5	1KHz,0.25V
HCPK1016-221K	220	0.300	1.5	1KHz,0.25V
HCPK1016-271K	270	0.350	1.4	1KHz,0.25V
HCPK1016-331K	330	0.600	1.3	1KHz,0.25V
HCPK1016-391K	390	0.700	1.2	1KHz,0.25V
HCPK1016-471K	470	0.800	1.0	1KHz,0.25V
HCPK1016-561K	560	0.900	1.0	1KHz,0.25V
HCPK1016-681K	680	1.000	0.9	1KHz,0.25V
HCPK1016-821K	820	1.200	0.8	1KHz,0.25V
HCPK1016-102K	1000	1.500	0.7	1KHz,0.25V

Tolerance : M = $\pm 20\%$ K = $\pm 10\%$

Inductance drop=30% typ at IDC.

◆ Design as Customer's Requested Specifications. (可按顾客的特殊需求设计)

注：记载内容，在没有予告的情况下有可能改进和变更，请予以谅解。

深圳市宏创捷电子有限公司

SHENZHEN HONGCHUANGJIE ELECTRONICS CO.,Ltd

HCJD[®]